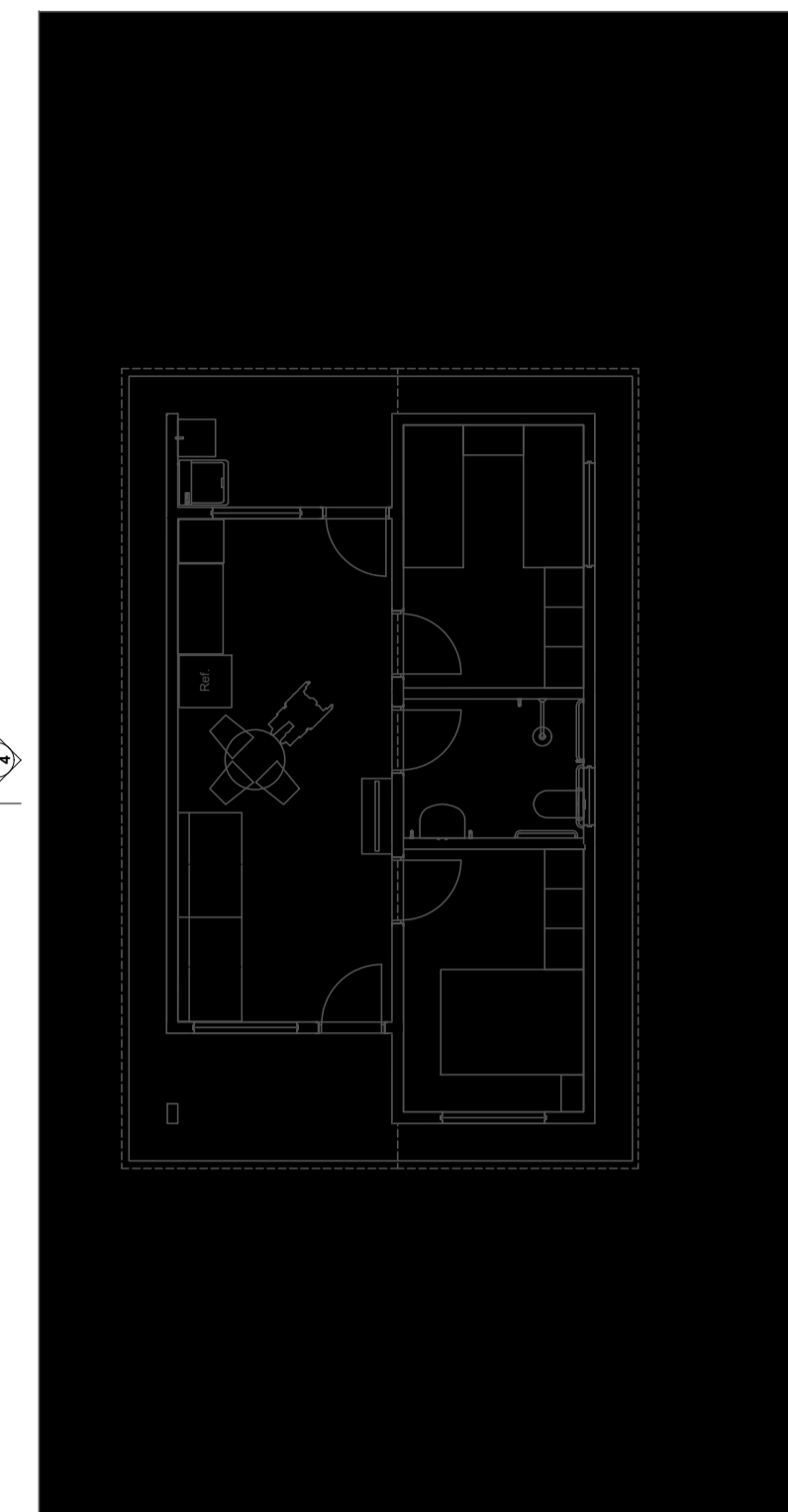
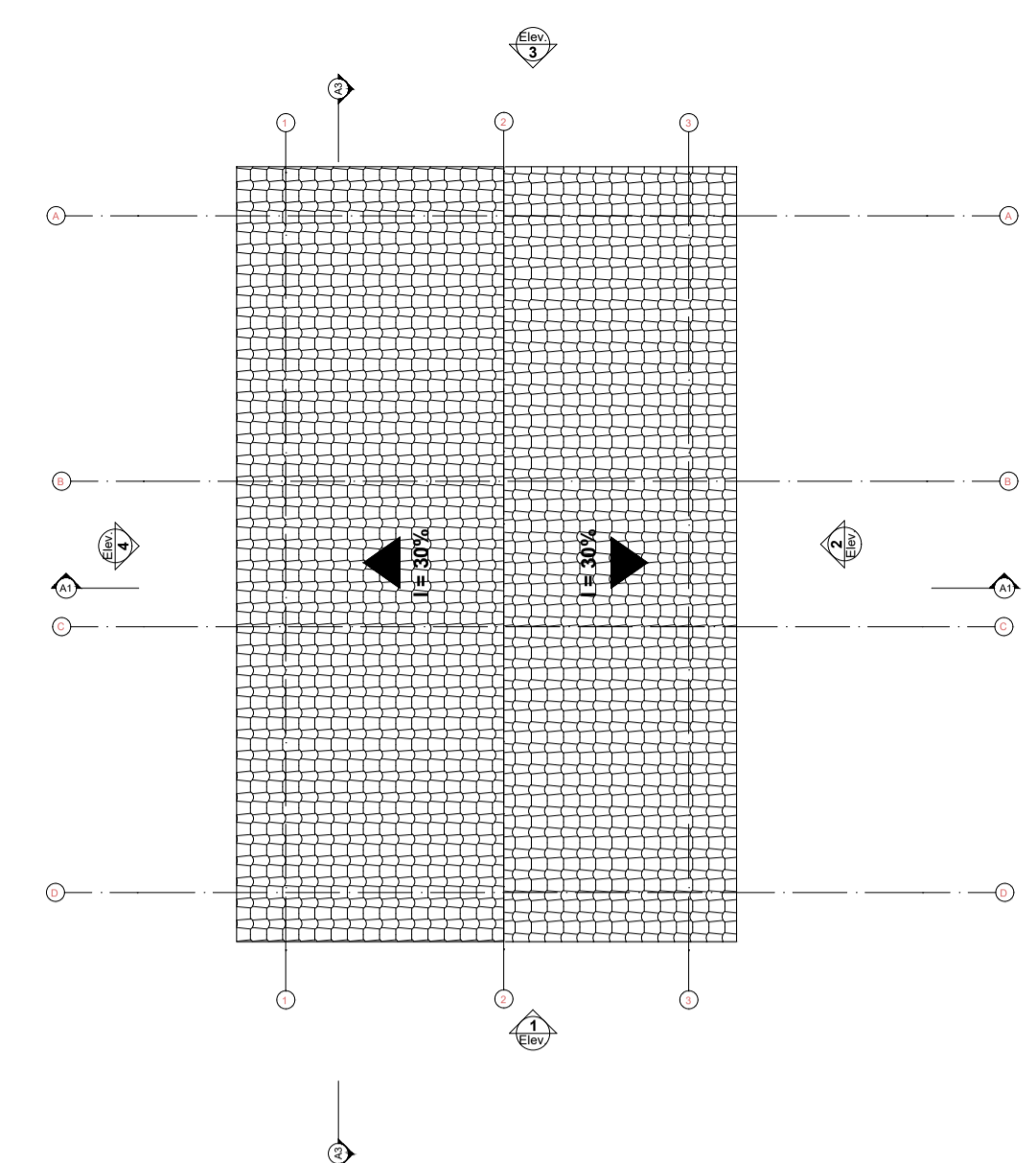


0 Planta Térreo
Escala: 1:50

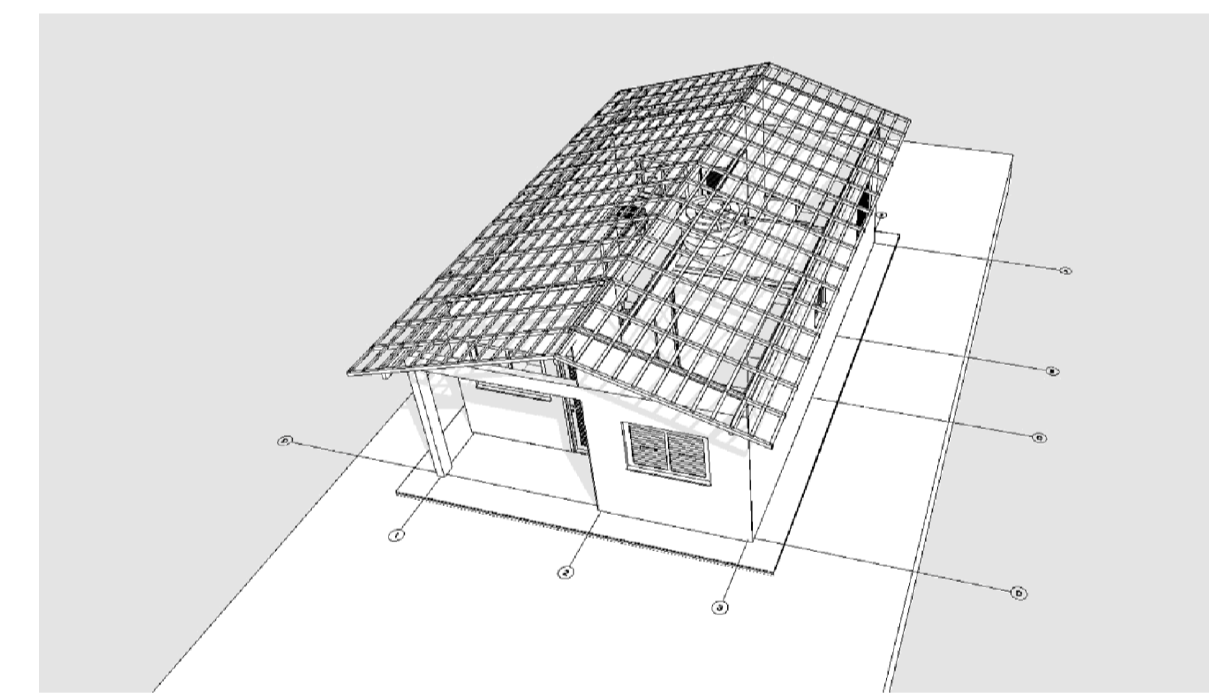


1 LAYOUT
Escala: 1:100

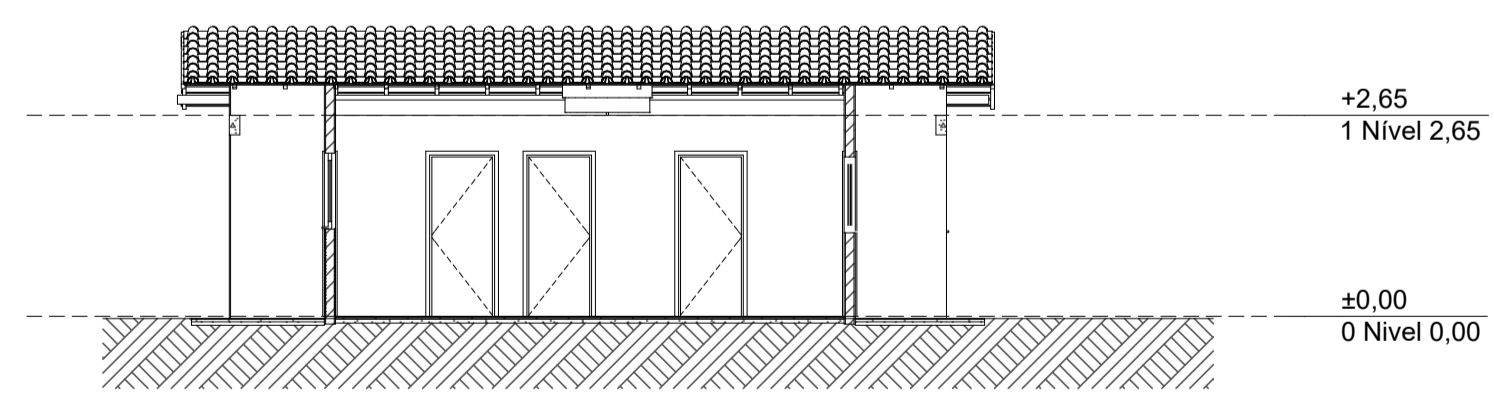
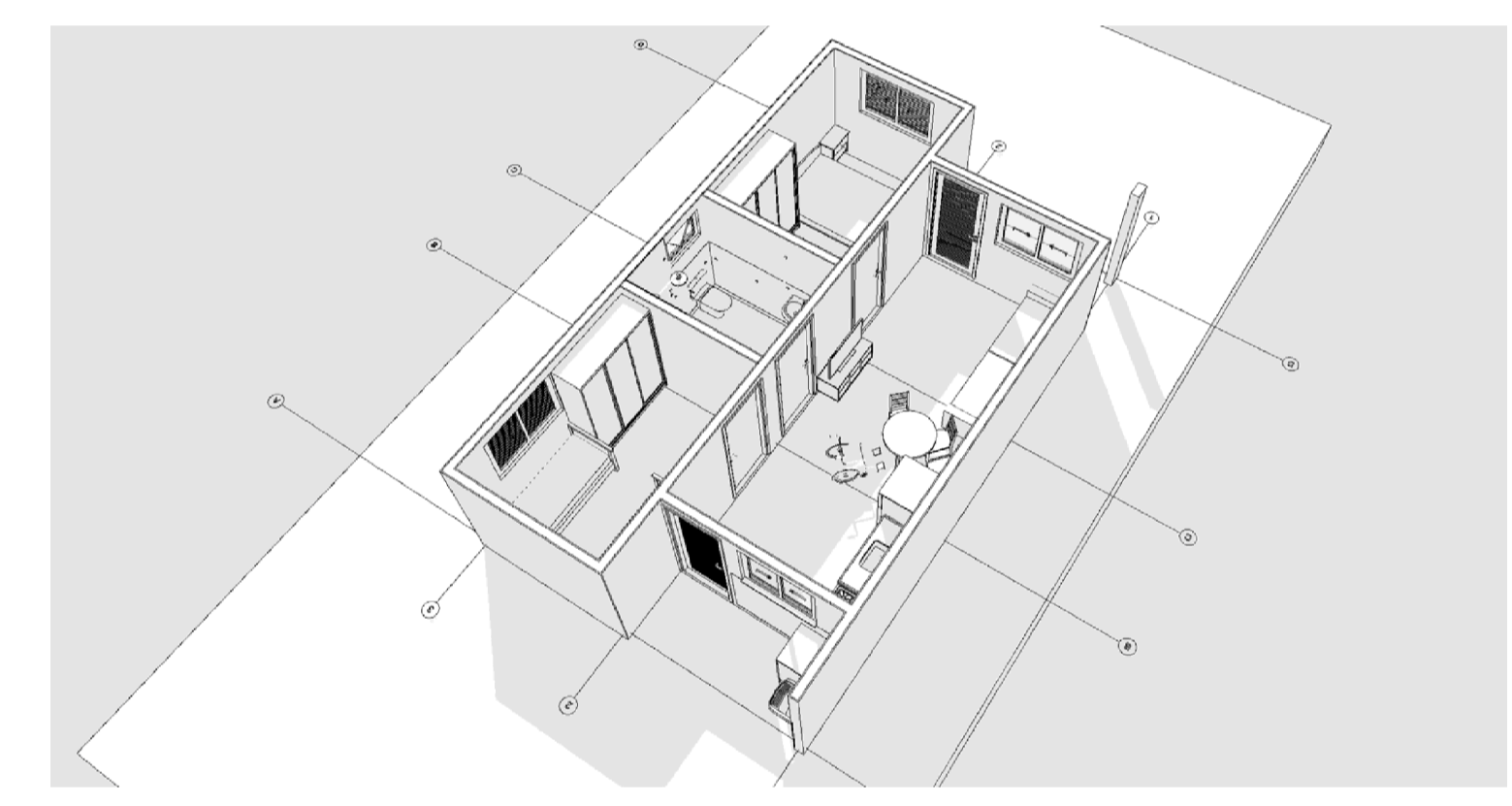


3 Planta Cobertura
Escala: 1:50

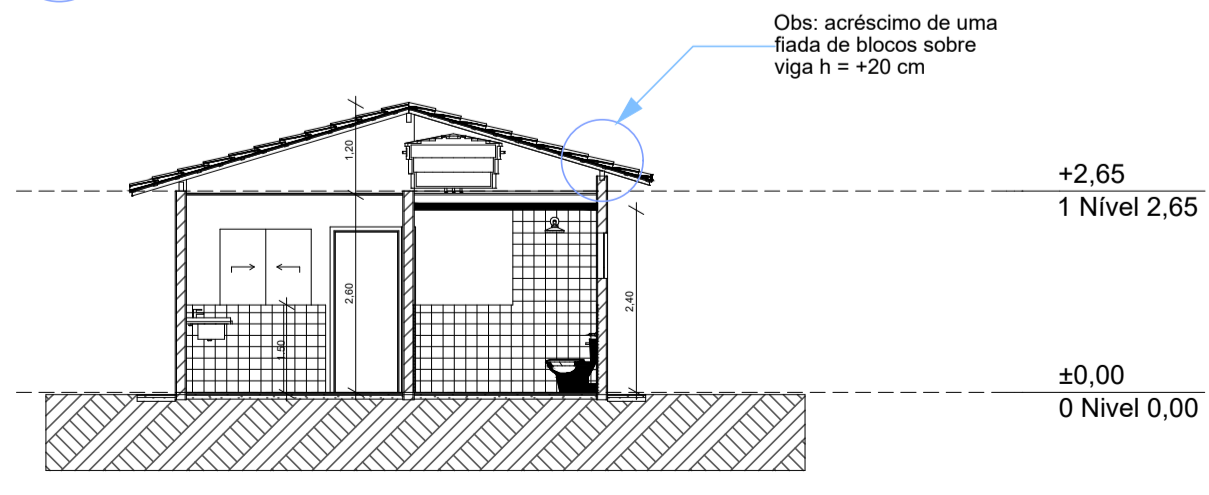
Quadro de Areas		
Piso de Origem	Cômodo	Área Medida
Nível 0,00		
01	ESTAR / COZINHA	19,10
02	DORM. 01	8,40
03	BANHO	4,44
04	DORM. 02	8,40
05	VARANDA	3,56
06	LAVANDERIA	3,56
		47,46 m²



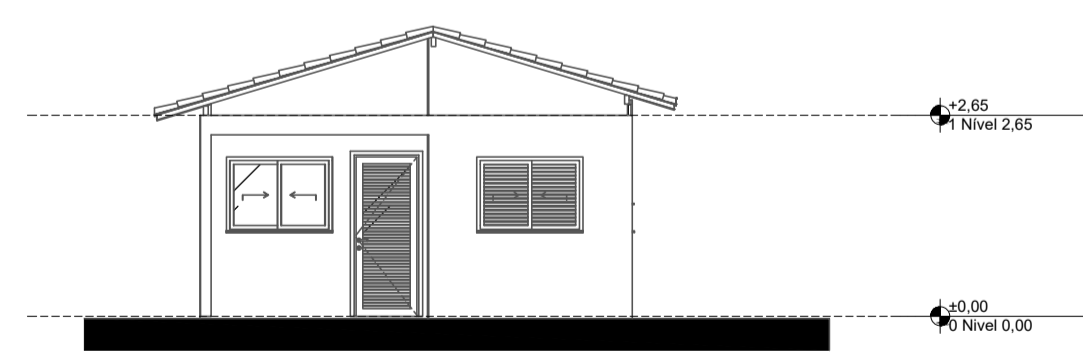
2 Implantação
Escala: 1:200



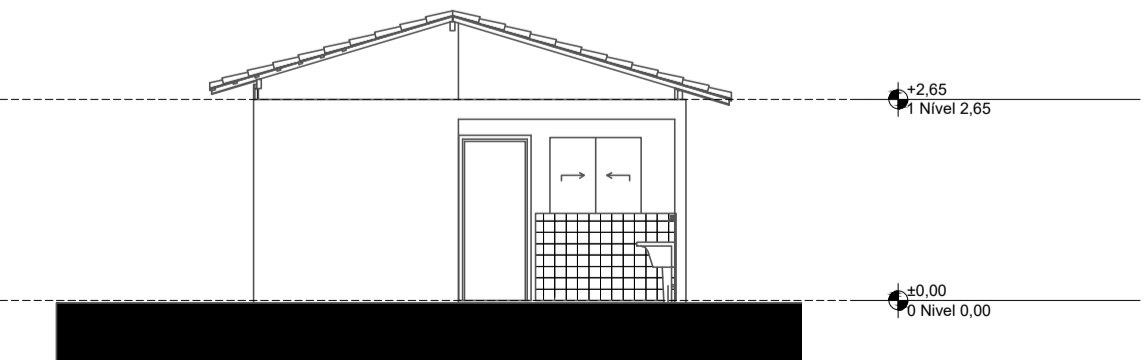
A3 Corte
Escala: 1:100



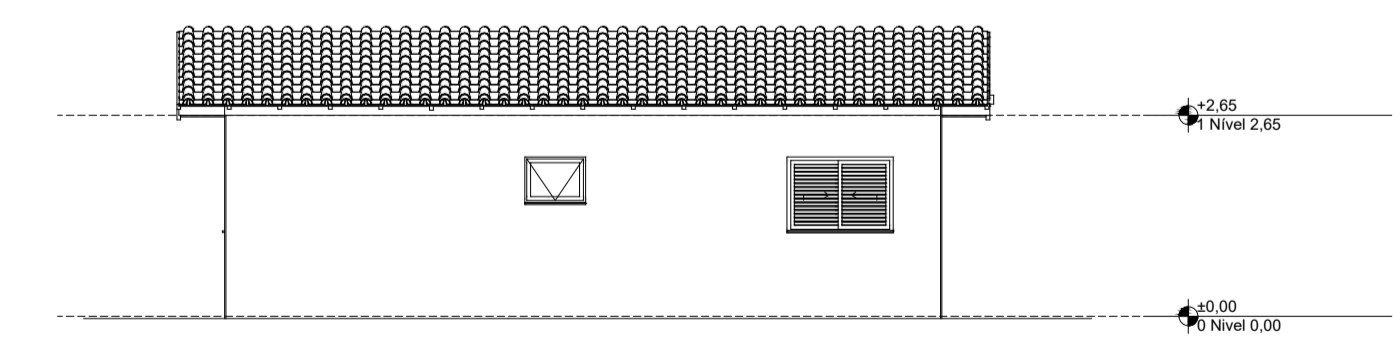
A1 Corte
Escala: 1:100



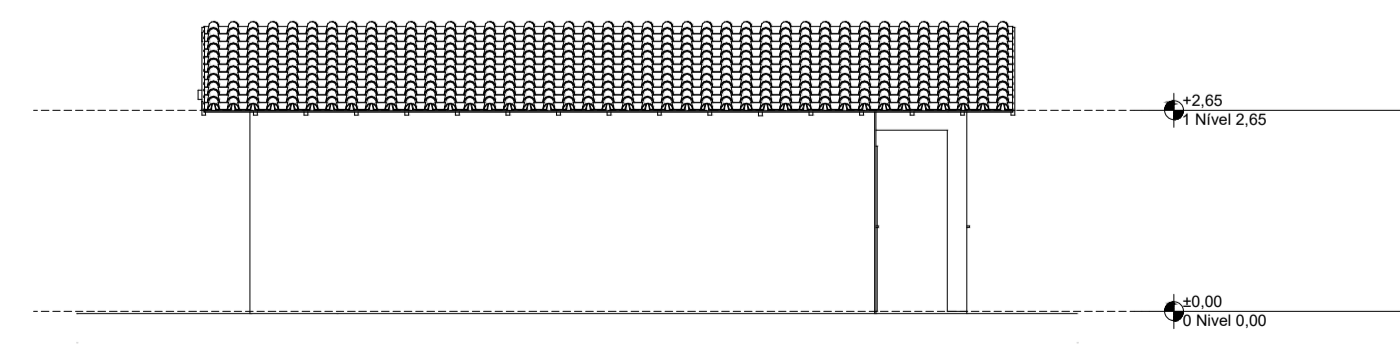
1 Elevação Frontal
Escala: 1:100



3 Elevação Posterior
Escala: 1:100



2 Lateral Direita
Escala: 1:100



4 Lateral Esquerda
Escala: 1:100

CONTRATADA: <small>CNPJ Nº: 28.103.470/0001-08 AVENIDA MESTRA FRINHA, Nº 726 - 1º ANDAR, CIDADE SANTA MARIA MONTES CLAROS/MG - CEP: 39401-074</small>		CONTRATANTE: <small>PREFEITURA JAPONVAR É de povo, para o povo 2023-2028</small> <small>CNPJ Nº: 01.612.474/0001-46 RUA CURITIBA, Nº 212 - CENTRO JAPONVAR/MG - CEP: 39335-000</small>	
RESPONSÁVEL TÉCNICO: LUCAS ALEXANDRE GOMES VELOSO <small>CREA: 373.195/D - MG</small>		RESPONSÁVEL LEGAL: PREFEITO MUNICIPAL DE JAPONVAR/MG	
CONSTRUÇÃO DE UNIDADES HABITACIONAIS (FNHIS SUB-50) CR 039831/2025			
DESCRIÇÃO: PLANTA BAIXA, CORTES, FACHADA, IMPLANTAÇÃO E DETALHAMENTOS			
ENDEREÇO DA OBRA: AVENIDA JOÃO PESSOA, S/N, CENTRO			
MUNICÍPIO: JAPONVAR - MG		DATA INICIAL: 16 DE SETEMBRO DE 2025	
FASE DO PROJETO: INICIAL		ART/RRT: MG20254315483	MEDIDA DO LOTE: 8,5 X 30 M
REF. DO PROJETO: JAP-0261		ESCALA: INDICADAS	Nº REVISÃO: 00
			01/01

ARQUITETÔNICO